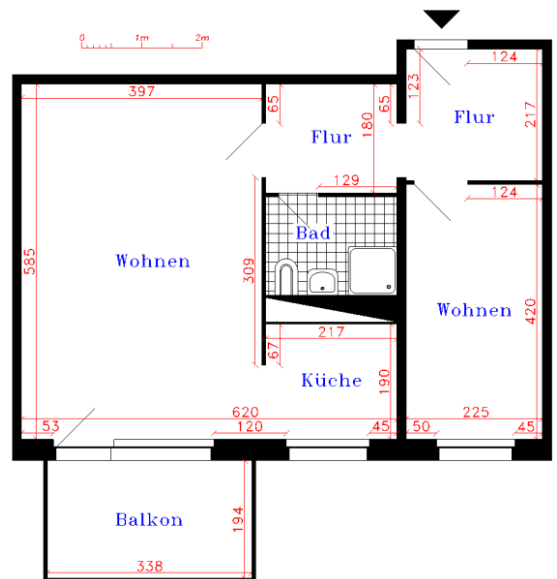


# WOHNUNGSANGEBOT

## 2-Raum-Wohnung im EG

<b>Wohnung:</b>	<b>2-Raum-Wohnung</b> Nr. 45 - 7/1/2
<b>Wohnfläche:</b>	50,5 m <sup>2</sup>
<b>Kaltmiete:</b>	348,45 €
<b>Nebenkosten:</b>	176,75 €
<b>Warmmiete:</b>	525,20 €
<b>Lage:</b>	Wohngebiet „Pößneck Ost“, Rosa-Luxemburg-Straße 45, EG mitte, am Wohnort befinden sich Einkaufsmärkte, Ärzte, Busanbindung, Stellplatz für PKW
<b>Extras und Besonderheiten:</b>	Balkon, Fahrstuhl, Badewanne, Keller, Kabel TV
<b>Verbrauchshinweis:</b>	50,6 kWh (m <sup>2</sup> a), Fernwärme, Baujahr 1975
<b>Genossen- schaftsanteile:</b>	7 Anteile



[www.wp-poessneck.de](http://www.wp-poessneck.de)